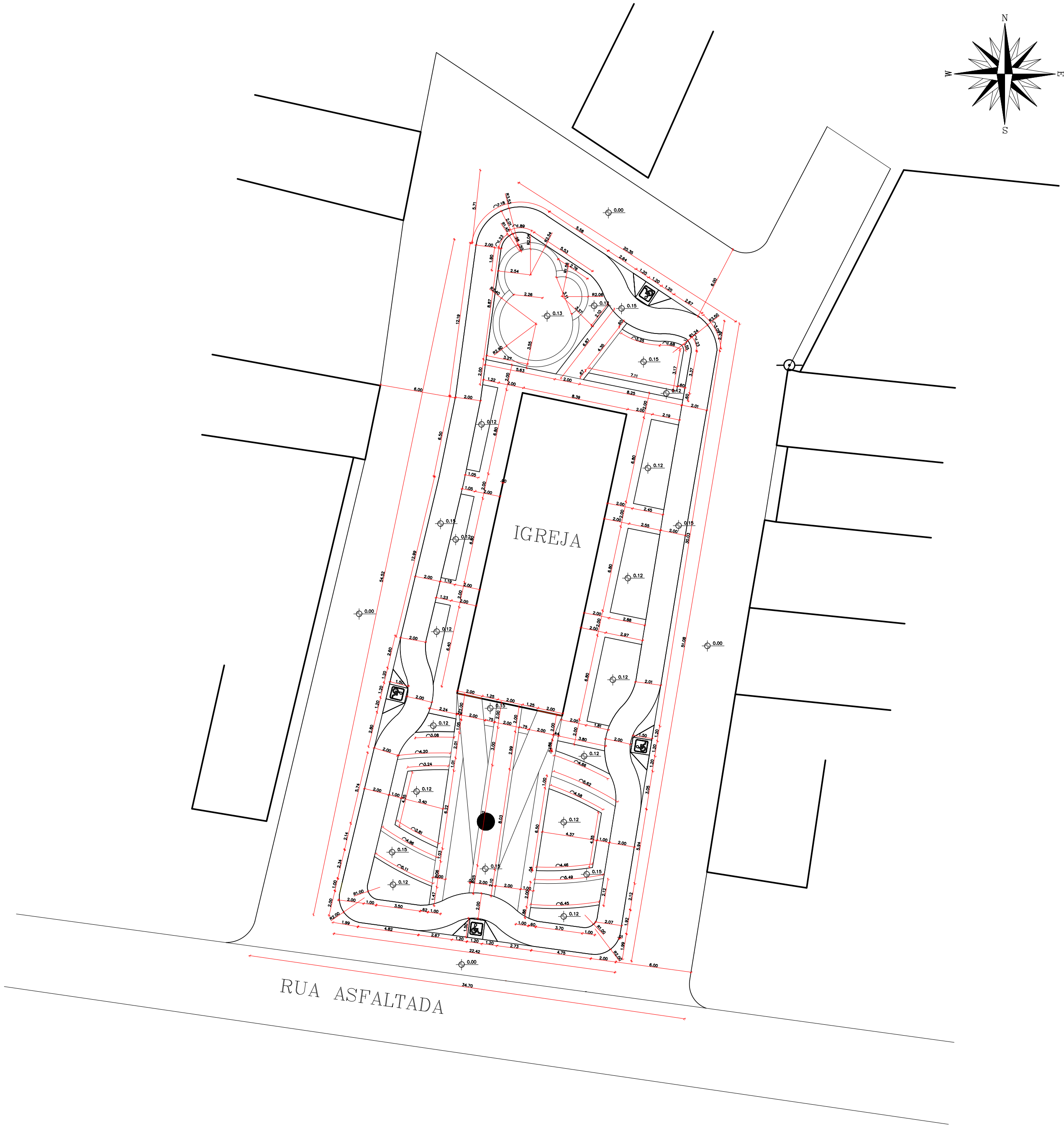


TRIBUNAL DE JUSTIÇA		
CONFIG. DE PENAS		
PADRÃO 1/50		
LAYER	COR PLOT.	ESPES.
01	7	0.1
02	7	0.2
03	7	0.3
04	7	0.4
05	7	0.1
06	7	0.6
07	7	0.2
08	7	0.09
09	252	0.15
12	12	0.2
40	40	0.2
74	74	0.2
DEMAIS CORES:		
USE OBJECT COLOR		
ESPESURA 0.15		

FORMATO A2 594x4201mm



APROVAÇÃO:

PROPRIETÁRIO: PREFEITURA MUNICIPAL DE TOBIAS BARRETO

AUTOR DO PROJETO: ANTOVAL AVELINO SANTOS A38637-5 CAU/SE

RESPONSÁVEL TÉCNICO:

PREFEITURA MUNICIPAL DE TOBIAS BARRETO
SECRETARIA MUNICIPAL DE PLANEJAMENTO E GESTÃO ORÇAMENTÁRIA

AV. PRINCIPAL, S/N - BAIRRO CENTENÁRIO - CEP 49300-000
TEL.: (79) 3541-2067 - e-mail: engenharia@tobiasbarreto.se.gov.br

PROJETO: CONSTRUÇÃO DE PRAÇA

OBRA: PRAÇA FRANCISCO RODRIGUES DE MELO

LOCAL: POVOADO CAPITOA, TOBIAS BARRETO - SERGIPE

ASSUNTO: PLANTA BAIXA

REPRESENTAÇÃO GRÁFICA:
LUIZ EDUARDO FONTES ANDRADE

ARQUIVO DWG:

1ª CORREÇÃO/ DATA:

2ª CORREÇÃO/ DATA:

DATA:
MARÇO/2026

ESCALA:
1/250

PRANCHA:

02/03